

Fiche pédagogique **ORGANISATION** CONTRETEMPS

INTRODUCTION

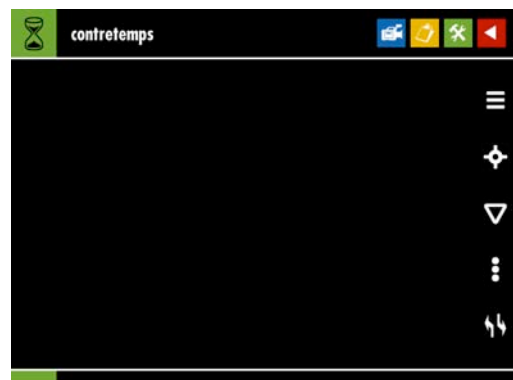
Cet outil est plus démonstratif qu'interactif. Il est complémentaire de la boîte « gain de temps ». Le but est de montrer qu'accélérer pour prétendre gagner du temps est totalement illusoire. En effet, qu'on veuille ou non gagner du temps, on se heurte presque toujours à des contretemps... Parce qu'on n'est pas seul sur la route, parce qu'on doit la partager, parce qu'elle est aussi la route des autres... La voiture n'est pas une machine à remonter le temps...

L'outil... CONTRETEMPS

Présentation

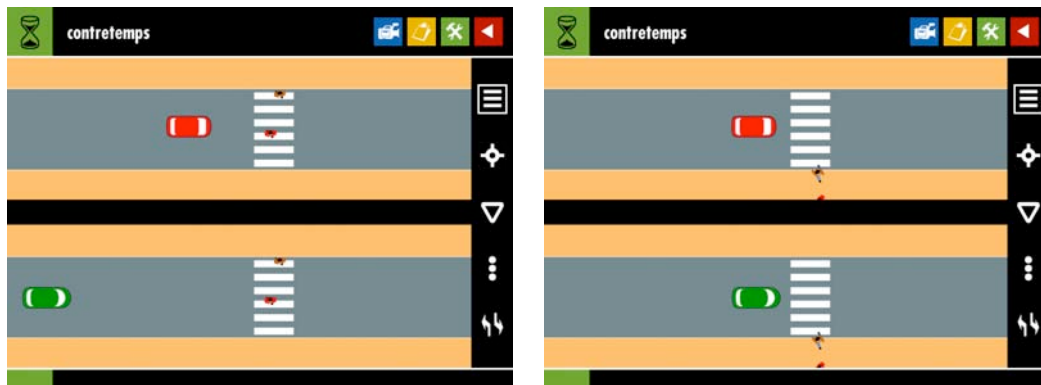


Cliquer sur « organisation » pour aller au menu correspondant.

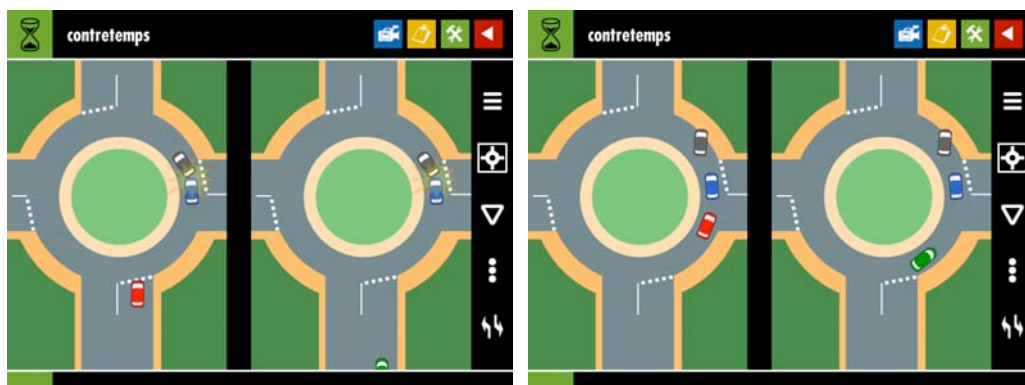


L'écran est vide au départ. Sur le bandeau noir, les 5 icônes symbolisent le type de lieu où se déroule l'action.

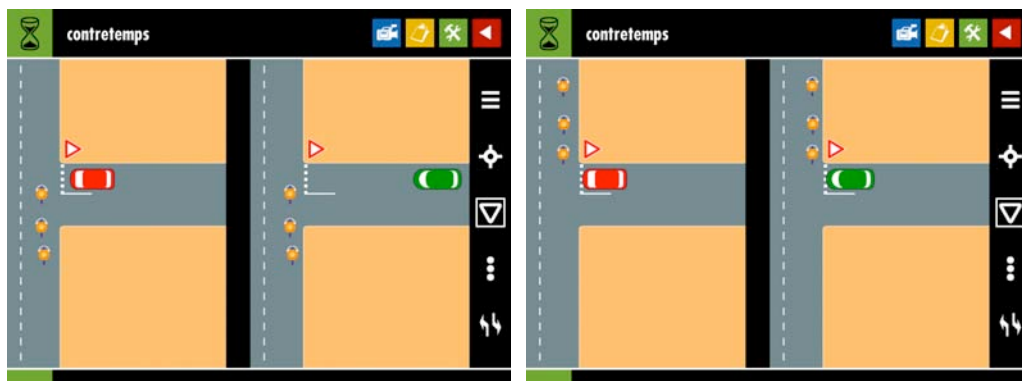
Chaque cas permet d'aborder la consommation de carburant excessive pour le conducteur du véhicule rouge, sa nervosité, le freinage nécessaire, puis le redémarrage après une courte attente etc.



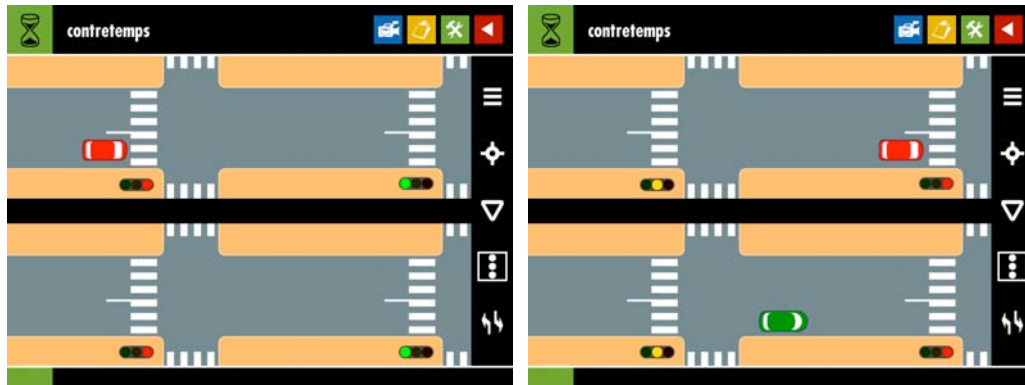
Icône sélectionné : **passage piétons**... La voiture rouge est celle qui roule vite, la verte celle qui adapte bien sa vitesse.



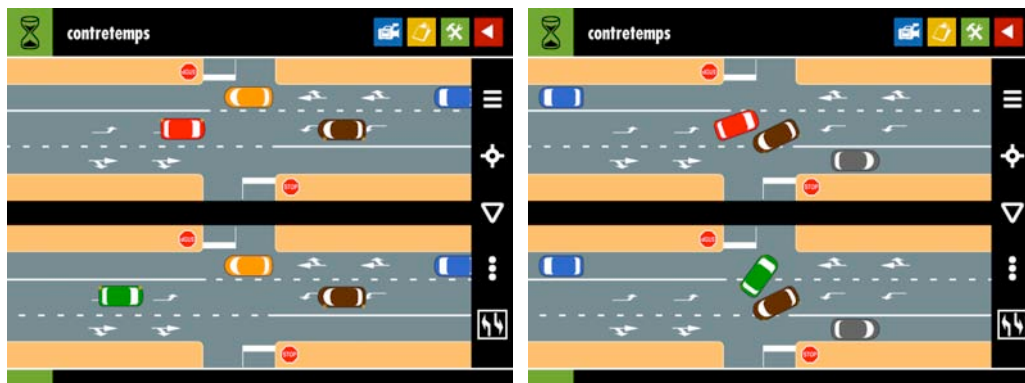
Icône sélectionné : **rond-point**... La voiture rouge est celle qui roule vite, la verte celle qui adapte bien sa vitesse.



Icône sélectionné : **cédez-le-passage**... La voiture rouge est celle qui roule vite, la verte celle qui adapte bien sa vitesse.



Icône sélectionné : **feux**... La voiture rouge est celle qui roule vite, la verte celle qui adapte bien sa vitesse.



Icône sélectionné : **tourne à gauche à l'indonésienne**... La voiture rouge est celle qui roule vite, la verte celle qui adapte bien sa vitesse.